

----- Fachaufsicht

1) Die Fachaufsicht über den Betrieb der automatischen Fernüberwachung kerntechnischer Anlagen liegt beim MWEBWV.

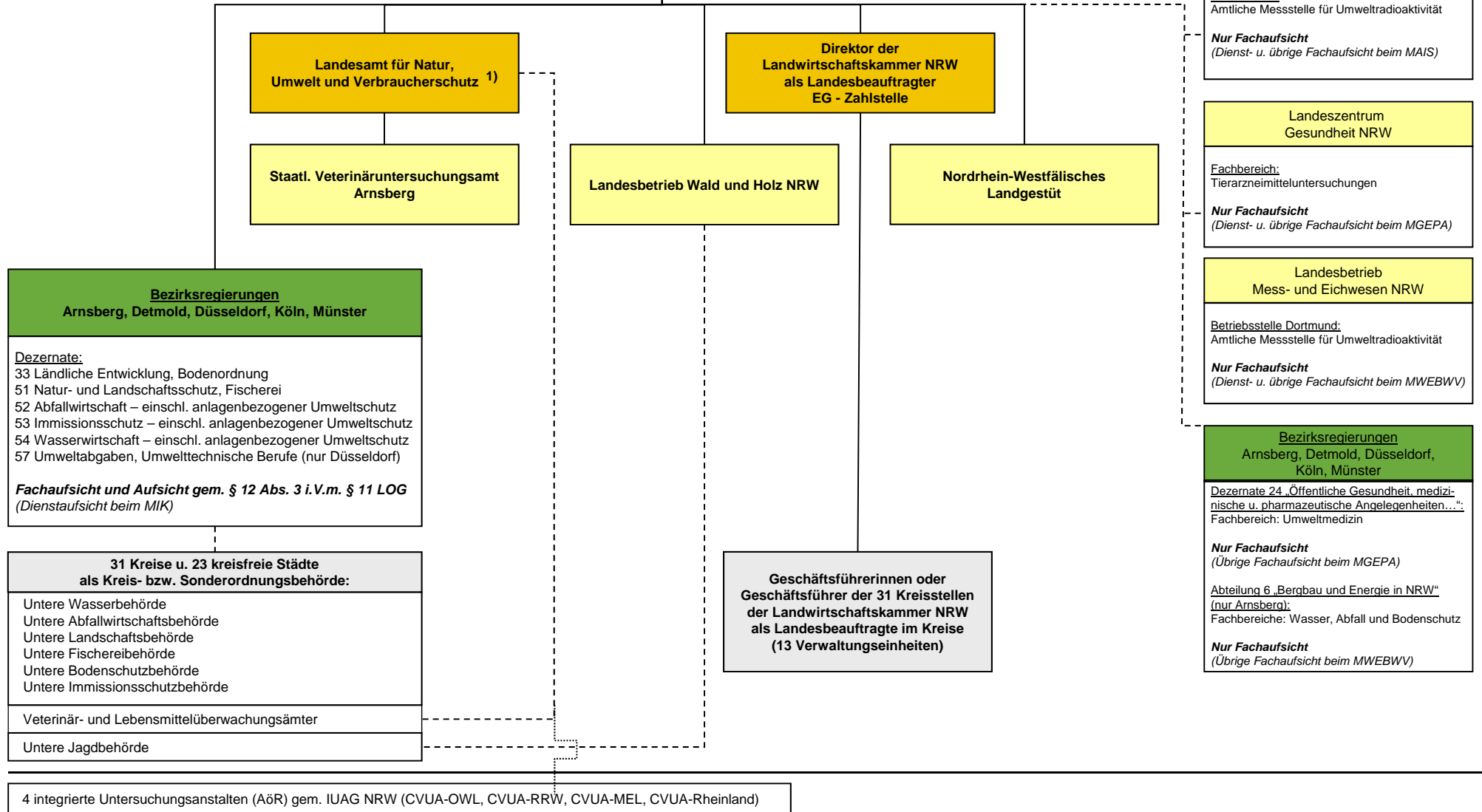
**Ministerium für Klimaschutz, Umwelt, Landwirtschaft, Natur- und Verbraucherschutz NRW**

Abteilungen

- I Zentralabteilung (einschl. Stabsstelle Innenrevision, Stabsstelle Umweltverwaltung und Stabsstelle Umwelt- und Verbraucherschutzkriminalität)
- II Landwirtschaft, Gartenbau, Ländlicher Raum
- III Forsten, Naturschutz
- IV Abfallwirtschaft, Bodenschutz, Wasserwirtschaft
- V Immissionsschutz, Umwelt und Gesundheit, Gentechnik
- VI Verbraucherschutz
- VII Klima, Energie und Umweltwirtschaft
- VIII Fachübergreifende Umweltangelegenheiten



Stand: 05.01.2012



4 integrierte Untersuchungsanstalten (AöR) gem. IUAG NRW (CVUA-OWL, CVUA-RRW, CVUA-MEL, CVUA-Rheinland)