



WALDLEBEN – WALDERLEBEN IN NORDRHEIN-WESTFALEN 2012





JANUAR



So	1
Mo	2
Di	3
Mi	4
Do	5
Fr	6
Sa	7
So	8
Mo	9
Di	10
Mi	11
Do	12
Fr	13
Sa	14
So	15
Mo	16
Di	17
Mi	18
Do	19
Fr	20
Sa	21
So	22
Mo	23
Di	24
Mi	25
Do	26
Fr	27
Sa	28
So	29
Mo	30
Di	31

FEBRUAR



Mi	1
Do	2
Fr	3
Sa	4
So	5
Mo	6
Di	7
Mi	8
Do	9
Fr	10
Sa	11
So	12
Mo	13
Di	14
Mi	15
Do	16
Fr	17
Sa	18
So	19
Mo	20
Di	21
Mi	22
Do	23
Fr	24
Sa	25
So	26
Mo	27
Di	28
Mi	29

MÄRZ



Do	1
Fr	2
Sa	3
So	4
Mo	5
Di	6
Mi	7
Do	8
Fr	9
Sa	10
So	11
Mo	12
Di	13
Mi	14
Do	15
Fr	16
Sa	17
So	18
Mo	19
Di	20
Mi	21
Do	22
Fr	23
Sa	24
So	25
Mo	26
Di	27
Mi	28
Do	29
Fr	30
Sa	31

APRIL



So	1
Mo	2
Di	3
Mi	4
Do	5
Fr	6
Sa	7
So	8
Mo	9
Di	10
Mi	11
Do	12
Fr	13
Sa	14
So	15
Mo	16
Di	17
Mi	18
Do	19
Fr	20
Sa	21
So	22
Mo	23
Di	24
Mi	25
Do	26
Fr	27
Sa	28
So	29
Mo	30

MAI 



Di	1
Mi	2
Do	3
Fr	4
Sa	5
So	6
Mo	7
Di	8
Mi	9
Do	10
Fr	11
Sa	12
So	13
Mo	14
Di	15
Mi	16
Do	17
Fr	18
Sa	19
So	20
Mo	21
Di	22
Mi	23
Do	24
Fr	25
Sa	26
So	27
Mo	28
Di	29
Mi	30
Do	31



Fr	1
Sa	2
So	3
Mo	4
Di	5
Mi	6
Do	7
Fr	8
Sa	9
So	10
Mo	11
Di	12
Mi	13
Do	14
Fr	15
Sa	16
So	17
Mo	18
Di	19
Mi	20
Do	21
Fr	22
Sa	23
So	24
Mo	25
Di	26
Mi	27
Do	28
Fr	29
Sa	30

JULI



So	1
Mo	2
Di	3
Mi	4
Do	5
Fr	6
Sa	7
So	8
Mo	9
Di	10
Mi	11
Do	12
Fr	13
Sa	14
So	15
Mo	16
Di	17
Mi	18
Do	19
Fr	20
Sa	21
So	22
Mo	23
Di	24
Mi	25
Do	26
Fr	27
Sa	28
So	29
Mo	30
Di	31

AUGUST



Mi	1
Do	2
Fr	3
Sa	4
So	5
Mo	6
Di	7
Mi	8
Do	9
Fr	10
Sa	11
So	12
Mo	13
Di	14
Mi	15
Do	16
Fr	17
Sa	18
So	19
Mo	20
Di	21
Mi	22
Do	23
Fr	24
Sa	25
So	26
Mo	27
Di	28
Mi	29
Do	30
Fr	31

SEPTEMBER



Sa	1
So	2
Mo	3
Di	4
Mi	5
Do	6
Fr	7
Sa	8
So	9
Mo	10
Di	11
Mi	12
Do	13
Fr	14
Sa	15
So	16
Mo	17
Di	18
Mi	19
Do	20
Fr	21
Sa	22
So	23
Mo	24
Di	25
Mi	26
Do	27
Fr	28
Sa	29
So	30



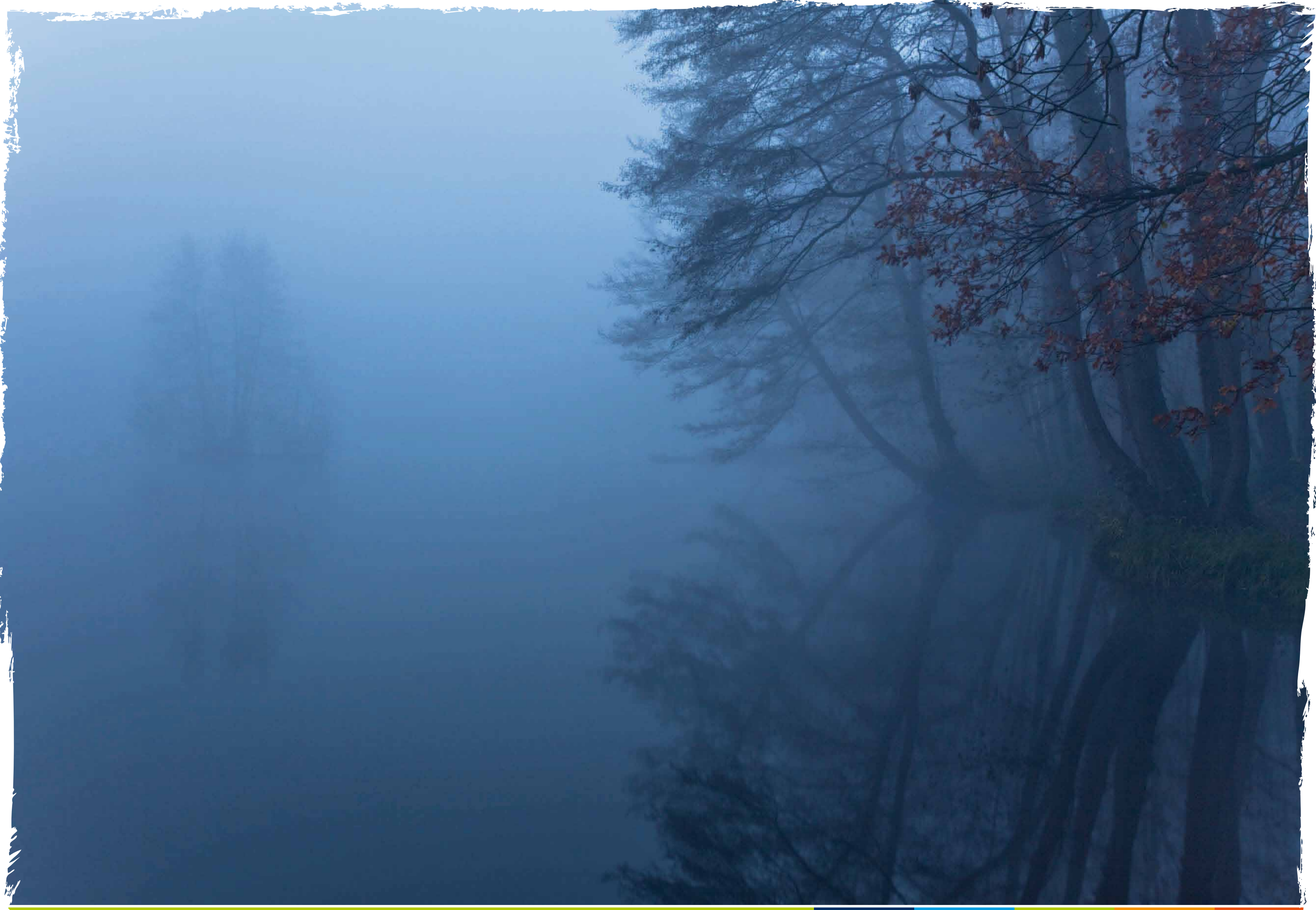
OKTOBER



Mo	1
Di	2
Mi	3
Do	4
Fr	5
Sa	6
So	7
Mo	8
Di	9
Mi	10
Do	11
Fr	12
Sa	13
So	14
Mo	15
Di	16
Mi	17
Do	18
Fr	19
Sa	20
So	21
Mo	22
Di	23
Mi	24
Do	25
Fr	26
Sa	27
So	28
Mo	29
Di	30
Mi	31

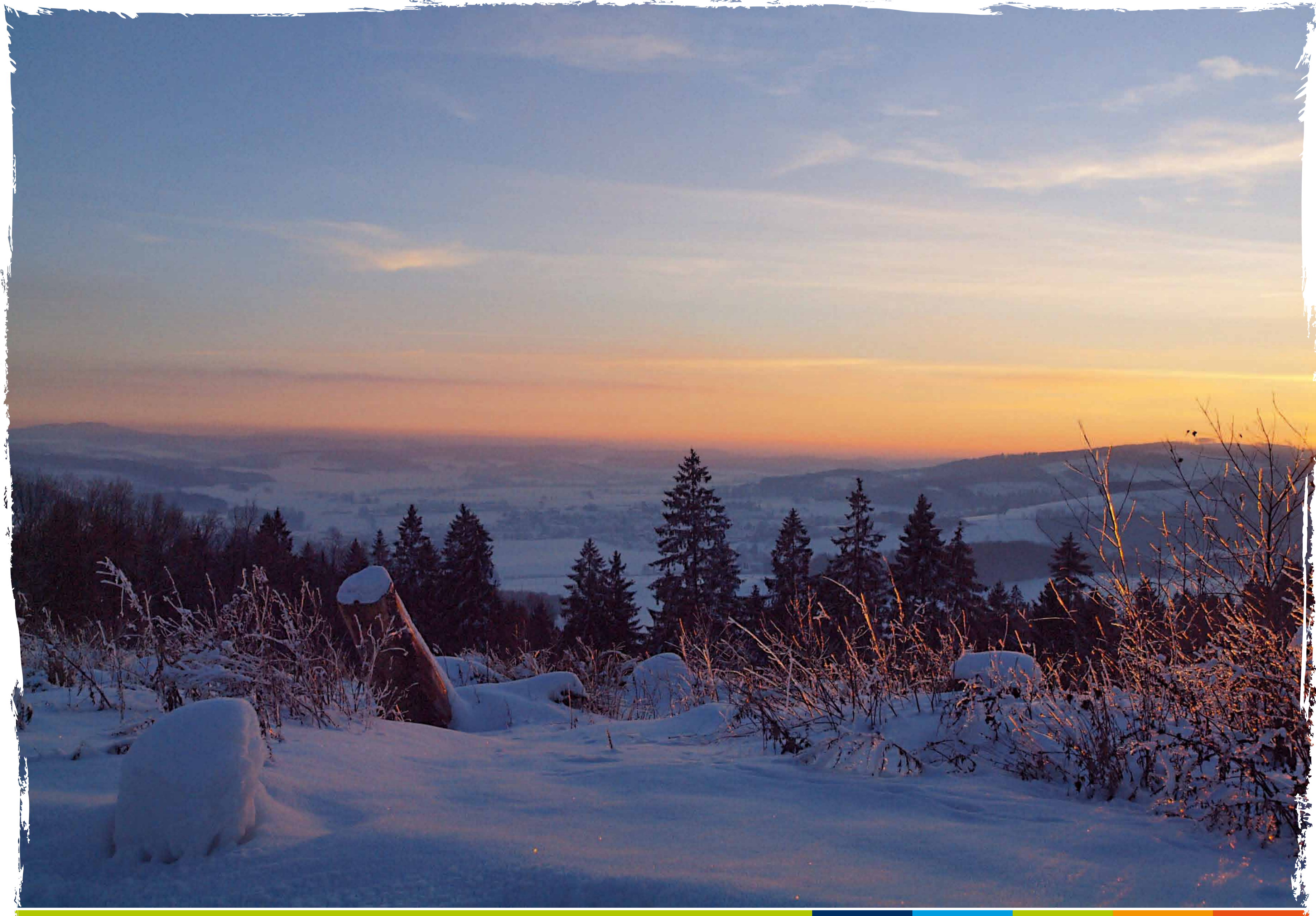


NOVEMBER



Do	1
Fr	2
Sa	3
So	4
Mo	5
Di	6
Mi	7
Do	8
Fr	9
Sa	10
So	11
Mo	12
Di	13
Mi	14
Do	15
Fr	16
Sa	17
So	18
Mo	19
Di	20
Mi	21
Do	22
Fr	23
Sa	24
So	25
Mo	26
Di	27
Mi	28
Do	29
Fr	30

DEZEMBER



Sa	1
So	2
Mo	3
Di	4
Mi	5
Do	6
Fr	7
Sa	8
So	9
Mo	10
Di	11
Mi	12
Do	13
Fr	14
Sa	15
So	16
Mo	17
Di	18
Mi	19
Do	20
Fr	21
Sa	22
So	23
Mo	24
Di	25
Mi	26
Do	27
Fr	28
Sa	29
So	30
Mo	31



01 | FOTOGRAFIN: Anne Borkenhagen
Kahler Asten
(bei Winterberg)



02 | FOTOGRAFIN: Wiltrud Hilthorst
Winterfarben (Baumpilze bei
Schloss Rheda; Rheda-Wiedenbrück)



03 | FOTOGRAFIN: Annemarie Stollenwerk
Baumkeimling (im Uhlenhorster Forst
bei Mülheim / Ruhr)



04 | FOTOGRAF: Dr. Bela Tihanyi
Wald der blauen Blumen (Blüte der wilden
Hasenglöckchen bei Hückelhoven-Doveren)



05 | FOTOGRAF: Reinhard Siegel
Blick in Birkenwipfel
(am Mäckinger Bach; Hagen / Westf.)



06 | FOTOGRAF: Ulrich Töpel
Blühendes Leben (Fingerhut auf einer Kyrill-
Windwurffläche bei Altena-Nettenscheid)



07 | FOTOGRAF: Thomas Brocher
Morgenlicht
(an der Holzmühle bei Wegberg)



08 | FOTOGRAF: Stefan Lippold
Wald und Wasser im Nationalpark (Urft-
talsperre bei Schleiden-Gemünd / Eifel)



09 | FOTOGRAF: Dietmar Helle
Stäubende Bovisten
(Dringenberger Wald; Bad Driburg)



10 | FOTOGRAF: Richard Dorn
Herbstlaub
(Latzebusch in Alpen-Veen)



11 | FOTOGRAF: Thomas Brocher
Zur blauen Stunde
(an der Buschmühle bei Wegberg)



12 | FOTOGRAF: Karl Josef Klein
Gute Aussichten (Kyrill-Windwurffläche
oberhalb von Balve)

Herausgeber

Ministerium für Klimaschutz, Umwelt,
Landwirtschaft, Natur- und Verbraucherschutz
des Landes Nordrhein-Westfalen
Referat Öffentlichkeitsarbeit
Schwannstraße 3
40476 Düsseldorf

Telefon: 0221/4566-666
Telefax: 0221/4566-388
www.umwelt.nrw.de

Gestaltung

RHEINDENKEN GmbH, Köln

Druck

Dot.blue – communication & design, Gelsenkirchen



Die Bilder in diesem Kalender sind das Ergebnis eines gleichnamigen Wettbewerbs des Ministeriums für Klimaschutz, Umwelt, Landwirtschaft, Natur- und Verbraucherschutz des Landes Nordrhein-Westfalen für Amateurfotografinnen und -fotografen. Die Auswahl erfolgte durch eine unabhängige Jury: Wir danken Frau **Marie Luise Fasse** (Schutzgemeinschaft Deutscher Wald NRW), Frau **Heidrun Buß-Schöne** (Waldbauernverband NRW), Herrn **Florian Sander** (Diplom-Designer, Fotograf) und Herrn **Frank-Dietmar Richter** (Leiter des Landesbetriebs Wald und Holz NRW i.R.) für ihre Bereitschaft, als Mitglied dieser Jury an der Gestaltung dieses Kalenders mitzuwirken. Wir danken auch allen Teilnehmerinnen und Teilnehmern des Fotowettbewerbs 2010 / 2011 für ihre zahlreichen Beiträge.

Der nächste Fotowettbewerb zum Thema „Neue Energie – Klimaschutz aus Nordrhein-Westfalen“ ist bereits eröffnet.
Mehr Infos: <http://www.umwelt.nrw.de/ministerium/fotowettbewerb>